

# Plan Climat

Air Énergie Territorial 24

2020-2025

- ▶ Diagnostic
- ▶ Stratégie territoriale
- ▶ Programme d'actions



L'épidémie de Covid-19 que nous traversons nous rappelle combien notre société est fragile.

Elle démontre aussi que la solidarité n'est pas un vain mot et que nous pouvons modifier nos habitudes en matière de déplacement, de consommation, de travail,... pour le bien de tous.

Le changement climatique, dont nous ressentons déjà les effets sur notre territoire, est un autre défi qui doit nous mobiliser tout autant.

Animés par la volonté d'agir à notre échelle pour garantir notre qualité de vie, nous souhaitons avec ce premier plan climat nous mettre sur la voie pour relever ce défi.

Restons solidaires et créons, tous ensemble, notre avenir !

## Jean-Paul COUVY,

Président de la Communauté de communes Dronne et Belle

## Introduction

P. 3

C'est quoi un plan climat ?  
Une démarche collective

## Diagnostic

P. 4-5

Emissions de gaz à effet de serre  
Consommation énergétique  
Production d'énergies renouvelables

## Nos actions

P. 6-7

Des objectifs chiffrés  
Collectivités exemplaires  
Rénovation des bâtiments  
Activités économiques  
Aménagement - Urbanisme  
Energies renouvelables  
Mobilité  
Adaptation du territoire



## Synthèse Plan Climat

**Communauté de communes  
Dronne et Belle**

ZAE Pierre Levée  
24310 BRANTÔME EN PÉRIGORD

Document réalisé par le **Syndicat Départemental d'Energies de la Dordogne** - Création et réalisation : **Florine Frogé**, chargée de communication SDE 24 - Informations : **Service urbanisme** de la Communauté de communes Dronne et Belle - Crédit photo : Communauté de communes **Dronne et Belle**.

# Introduction



## C'est quoi un Plan Climat ?

**Un projet à l'échelle du territoire pour s'engager et s'organiser contre le dérèglement climatique !**

La loi confie aux intercommunalités l'élaboration de Plans Climat Air Energie Territoriaux (PCAET).

Un Plan Climat est un projet de développement durable porté localement au travers d'un programme d'actions concrètes établi sur 6 ans, visant à :

- **Réduire la consommation d'énergie**
- **Diminuer les émissions de gaz à effet de serre**
- **Augmenter la part des énergies renouvelables**
- **Préserver la qualité de l'air**

La réussite de ces actions en faveur du climat repose sur la mobilisation de tous les acteurs (publics, habitants, entreprises...).

En plus de son ambition de préserver l'environnement, le Plan Climat présente à terme de **multiples bénéfices** pour les habitants et le territoire :

- > **Réduction des charges d'énergie et amélioration du confort** : gain de pouvoir d'achat, rénovation de l'habitat...
- > **Bénéfice santé** : amélioration de la qualité de l'air, prévention des risques de canicule...
- > **Amélioration de la qualité de vie** : végétalisation des espaces urbains, préservation de la biodiversité...
- > **Renforcement de l'économie locale et de l'emploi** : anticipation des impacts sur l'agriculture, valorisation des ressources locales, création d'emploi dans des filières d'avenir...

## Une démarche collective



Syndicat Départemental d'Energies

L'élaboration et la mise en œuvre du Plan Climat s'inscrivent dans une démarche collective initiée par le Syndicat Départemental d'Energies de la Dordogne (SDE 24), qui rassemble aujourd'hui

8 intercommunalités du département. **Chacun de ces 8 territoires dispose de son propre Plan Climat axé sur tous les domaines de la vie quotidienne.**

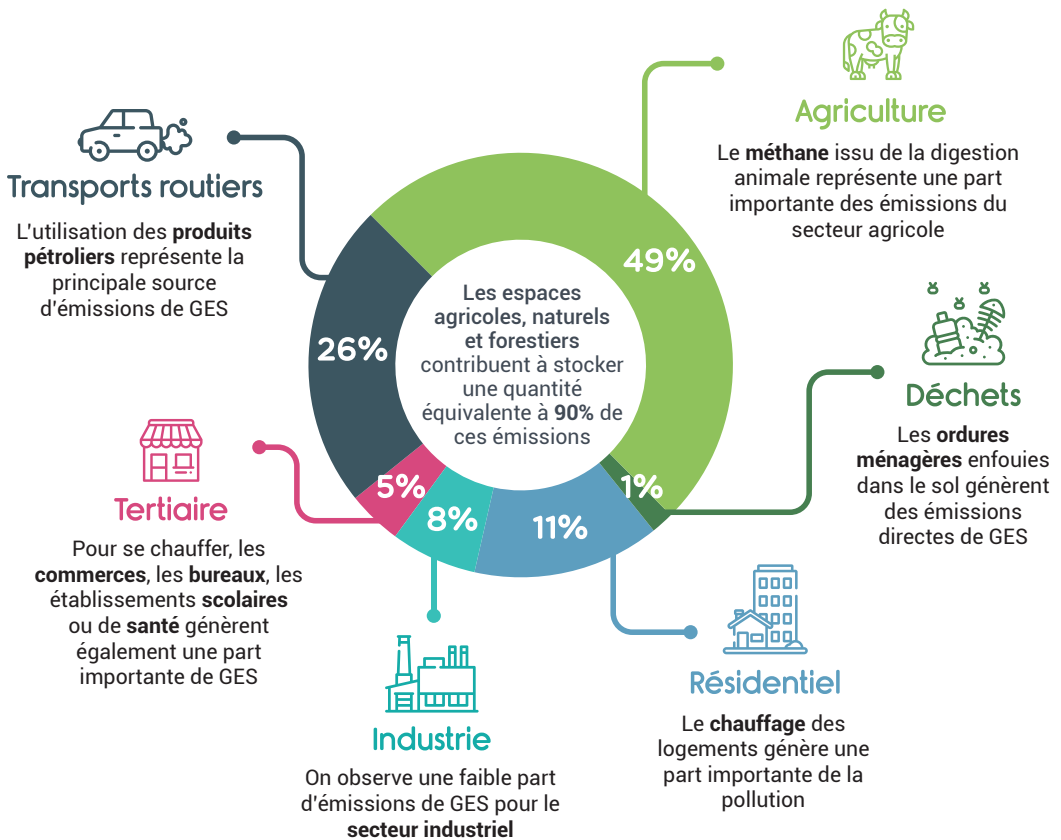
# Diagnostic



## Emissions de gaz à effet de serre (GES)

**Les gaz à effet de serre, parmi lesquels le dioxyde de carbone et le méthane, sont les principaux responsables du changement climatique.**

Sur la Communauté de communes Dronne et Belle, leurs émissions s'élèvent à 117.000 tonnes équivalent CO<sub>2</sub> par an, soit **10,2 tonnes équivalent CO<sub>2</sub> par an et par habitant**, ce qui est un peu plus élevé que la moyenne de la Dordogne (7,5 T). Elles sont en majorité dues au transport et à l'agriculture, très présente sur le territoire.



# Consommation énergétique

La consommation d'énergie sur Dronne et Belle repose principalement sur les produits pétroliers et l'électricité. Peu produites localement, ces énergies pèsent lourd sur la facture énergétique du territoire : 90 410 € par jour !

15 % de la consommation est composée d'énergies renouvelables qui, elles, sont en grande majorité locales.



## Produits pétroliers

Utilisés en carburant pour les véhicules et pour le chauffage au fioul des bâtiments



## Electricité

L'électricité est le poste le plus élevé et sa consommation est en constante augmentation



## Bois

Utilisé en bois bûche dans les logements et dans les réseaux de chaleur urbain



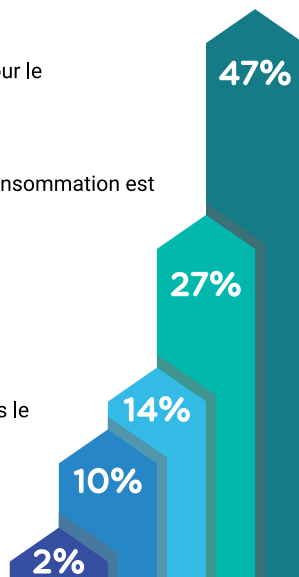
## Gaz naturel

Utilisé principalement pour le chauffage dans le secteur résidentiel



## Biocarburants

Produits à partir de matériaux organiques non fossiles



**357** GWh/an

soit **33** M€/an

## Production d'énergies renouvelables

87%

Bois bûche

1%

Chaufferie bois

10%

Pompes à chaleur

2%

Photovoltaïque

**54** GWh/an

soit **15%** de la consommation finale

# Nos actions



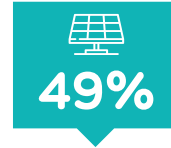
## Des objectifs chiffrés D'ICI 2030



d'émissions de gaz à effet de serre



de consommation énergétique



de production d'énergies renouvelables

L'énergie la moins chère étant celle que l'on ne consomme pas, Dronne et Belle s'est d'abord fixé comme objectif de diminuer la consommation d'énergie de 22% à l'horizon 2030. La baisse des émissions de gaz à effet de serre sera obtenue en réduisant le recours aux énergies fossiles. Enfin, la part des énergies renouvelables sera portée à 49% de la consommation, ce qui signifie un triplement de la production actuelle.



Collectivités  
exemplaires

### Enjeux

> (Dé)Montrer ce qu'il est possible de mettre en œuvre à une échelle locale (CCDB et communes) et créer une dynamique du changement sur notre territoire

### Exemples d'actions

- > Gérer de manière économe du patrimoine et de l'éclairage public
- > Instaurer l'éco-responsabilité dans les appels d'offre
- > Sensibiliser - Communiquer auprès des habitants



Rénovation  
des bâtiments

### Enjeux

> Réduire les pertes énergétiques et améliorer le confort thermique des habitants

### Exemples d'actions

- > Mettre en œuvre le Programme Local de l'Habitat
- > Soutenir la réhabilitation du parc ancien privé (OPAH-RR, primes...)
- > Organiser la réponse locale à la précarité énergétique



## Activités économiques

### Enjeux

> Mobiliser les acteurs économiques sur des démarches durables

### Exemples d'actions

- > Promouvoir la filière bois
- > Coordonner les actions des acteurs locaux pour favoriser les circuits courts
- > Accompagner l'évolution des pratiques et process durables



## Aménagement Urbanisme

### Enjeux

> Adapter le territoire pour maintenir une qualité de vie et mieux anticiper les crises

### Exemples d'actions

- > Prendre en compte les risques naturels dans les documents d'urbanisme
- > Protéger la ressource en eau et la biodiversité



## Energies renouvelables

### Enjeux

> Développer fortement les EnR adaptées à notre territoire

### Exemples d'actions

- > Développer le photovoltaïque sur les bâtiments publics et privés
- > Développer le financement participatif local
- > Grouper des opérations de réseaux de chaleur



## Mobilité

### Enjeux

> Se déplacer moins et mieux

### Exemples d'actions

- > Informer et accompagner les habitants, via la plateforme MOVER
- > Limiter l'étalement urbain et accompagner le développement des services de proximité

# Adaptation au changement climatique

### Enjeux

> Même limité à 2°C, le réchauffement climatique aura des impacts majeurs sur notre quotidien. Des actions doivent être entreprises pour limiter la vulnérabilité du territoire.

### Exemples d'actions

- > Diminuer les îlots de chaleur et végétaliser les espaces publics
- > Favoriser le maintien des stocks de carbone dans les sols et la forêt
- > Limiter la prolifération des espèces invasives

Ensemble, accélérons la transition énergétique !



## Nous contacter

📍 Communauté de communes Dronne et Belle  
ZAE Pierre Levée  
24310 BRANTÔME EN PÉRIGORD

☎ 05 53 03 83 55

✉ [accueil@dronneetbelle.fr](mailto:accueil@dronneetbelle.fr)

Retrouvez l'intégralité de nos actions sur :

[dronneetbelle.fr](http://dronneetbelle.fr)